



WOHNFÜHLEN NEU ENTDECKEN



LUST AUF FRISCHE WOHNIDEEN? ENTDECKEN. WOHNFÜHLEN. EINRICHTEN.

LASSEN SIE SICH VON NEUEN WOHNIMPULSEN BEGEISTERN,
DIE JEDEM RAUM DAS GEWISSE ETWAS VERLEIHEN.
NOCH MEHR STILVOLLE MÖBEL UND ACCESSOIRES ZUM WOHNFÜHLEN
FINDEN SIE IN UNSEREN EINRICHTUNGSHÄUSERN ODER ONLINE.

MÖBEL MARTIN

 [moebel-martin.de](https://www.moebel-martin.de)

WOHNTREND CORD

WEICH, WARM,
STYLISCH – EIN SOFA
ZUM ANKOMMEN.



ECKSOFA

Stoff Cord snow, ca. 190x296 cm, Rücken im Originalbezug, ohne Dekokissen, gegen Mehrpreis: weitere Ausführungen sowie Stoff- bzw. Lederauswahl 1090094-04/05

1899.-



5-JAHRES-GARANTIE

LEICHTIGKEIT

HELLES DESIGN MIT VIEL RAUM
FÜR ENTSPANNTEN KOMFORT

ECKSOFA

Stoff natur, ca. 290x415 cm, Rücken im Originalbezug, inkl. 5 Rückenkissen, ohne Dekokissen, Nierenkissen und Plaid, gegen Mehrpreis: weitere Ausführungen sowie Stoff- bzw. Lederauswahl 1090105-02

3899.-



5-JAHRES-GARANTIE



ECKSOFA

Stoff taupe,
ca. 250x266x310-326 cm,
Rücken im Originalbezug,
inkl. Schwenkrücken mit
Rückenneigung in Sofa 1-sitzig
und 3-sitzig sowie Armteil-
verstellung in Sofa 1-sitzig
und 3 Nierenkissen, ohne
Dekokissen, gegen Mehrpreis:
weitere Ausführungen sowie
Stoff- bzw. Lederauswahl
1013749-24

1999.-

Planungsvariante



KUSCHELECKE

GEMÜTLICH, EINLADEND
UND PERFECT FÜR
ENTSPANNTE ABENDE



Alles Abholpreise



VIELSEITIG MODERN

OFFEN, FLEXIBEL – UND IDEAL FÜR INDIVIDUELLEN WOHNKOMFORT.

Kombinationen aus Sesseln, Hockern und Mehrsitzern sind aus gutem Grund sehr beliebt. Die einzelnen Elemente schaffen eine offene, großzügige Raumwirkung und lassen sich flexibel an jede Wohnsituation anpassen.

Praktisch bei Umzügen oder Renovierungen: Die Module können jederzeit neu arrangiert werden, unabhängig von der ursprünglichen Raumaufteilung.

Oder setzen Sie die gleiche Sitzgruppe als wiederkehrendes Designelement in mehreren Räumen ein – die Möglichkeiten sind nahezu grenzenlos.



SITZGRUPPE

Stoff natur, Rücken im Originalbezug, inkl. Kopfteilverstellung, ohne Dekokissen, gegen Mehrpreis: weitere Ausführungen sowie Stoff- bzw. Lederauswahl
1082478-02/04

2-Sitzer Sofa

ca. 220 cm breit

1699.-

2-Sitzer Sofa

ca. 200 cm breit

1499.-

Couchtisch

Glasplatte rock, Gestell Metall rock, ca. 120x41x70 cm

499.-

ZUSATZ-KOMFORT

GEGEN MEHRPREIS

2,5-Sitzer Sofa
ca. 162 cm breit

999.-

Recamiere, ca. 196 cm breit, 999.-
Kopfstütze, für 2,5-Sitzer, 119.-
Hochlehnsessel, ca. 77 cm breit, 699.-
2,5-Sitzer Sofa inkl. Kopfstütze 1118.-



5-JAHRES-
GARANTIE



SITZGRUPPE

Stoff hellgrau, Rücken Spannstoff, ohne Dekokissen und Plaid, gegen Mehrpreis:
weitere Ausführungen sowie Stoff- bzw. Lederauswahl
1014092-12/13/18

MONDO®

LEDERKOMFORT

DER WARME COGNACHTON VERBINDET
KOMFORT UND ZEITLOSE ELEGANZ



ECHTES
LEDER



5-JAHRES-
GARANTIE

3-Sitzer Sofa
ca. 212 cm breit

1499.-

SITZGRUPPE

2-Sitzer und 3-Sitzer, Leder cognac, Sessel, Stoff curcuma,
Rücken im Originalbezug, ohne Dekokissen und Plaid, gegen
Mehrpreis: weitere Ausführungen sowie Stoff- bzw. Lederauswahl
1028888-02/03/06

2-Sitzer Sofa, ca. 172 cm breit, 1399.-
Sessel, ca. 78 cm breit, je 649.-



Alles Abholpreise



creation by Rolf Benz: Sofa CR.414 Bezug 064-36 | Sessel CR.485 Bezug 534-44
walden: Wohnwand CoverLine classic und Regal | Robinie und Glas Dunkelgrau

ECKSOFA

Stoff anthrazit, ca. 200x310 cm,
ohne Dekokissen, gegen Mehrpreis:
weitere Ausführungen sowie
Stoff- bzw. Lederauswahl
1029433-18

5999.-

creation

BY ROLF BENZ



BESTÄNDIGKEIT

LANGLEBIGES DESIGN, DAS KOMFORT
UND FLEXIBILITÄT VEREINT.

Unser Funktionsmöbel CR.444 verbindet
langlebiges Design mit maximalem Komfort,
perfekt abgestimmt auf Ihre ergonomischen
Ansprüche. Die vielseitige Relax-Rückenfunktion
mit Hochlehne ermöglicht es Ihnen, die Sitz-
und Liegeposition jederzeit individuell anzupassen.

www.moebel-martin.de



5-JAHRES-GARANTIE

COUCHTISCH

Platte Eiche wild Naturöl, Gestell schwarz, Ø ca. 50 cm, Höhe ca. 45-64 cm, stufenlos höhenverstellbar
1029521-39

649.-



BEISTELLTISCH PULL

Pull passt sich mühelos Ihrem Alltag und Ihren Wohnmöbeln an. Dank stufenloser Höhenverstellung wird er im Handumdrehen zur Ablage, Arbeitsfläche oder zum Beistelltisch. Erhältlich in allen walden-Holzarten und optional mit Linol – für ein Design, das sich nahtlos in Ihr Zuhause einfügt.

WOHNWÄNDE

KLARE LINIEN UND ZEITLOSE ELEGANZ

Wählen Sie aus 7 Holzarten, 5 Linol- und 6 Glasfarben sowie den beiden exklusiven Ausführungen EdgeLine und CoverLine. So entsteht ein Möbelstück, das perfekt zu Ihrem Stil passt – individuell, hochwertig und zeitlos im Design.

WOHNWAND

Robinie gedämpft/Glas schwarz matt Rauchglas, ca. 320x201x48 cm, inkl. indirekte Beleuchtung
1029521-11

6999.-



DESIGN TRIFFT WERTIGKEIT

KLARE FORMEN. STARKE WIRKUNG.
WOHNWÄNDE, DIE MODERNES
DESIGN AUF DEN PUNKT BRINGEN.



Klare Linien, reduzierte Formen und eine harmonische Struktur prägen Wohnwände, die modernen Wohnstil neu definieren.

Durchdachte Elemente schaffen Ordnung und setzen zeitgleich ästhetische Akzente.

Hochwertige Materialien, präzise Verarbeitung und flexible Gestaltungsmöglichkeiten machen sie zu echten Designstücken, die sich stilvoll jedem Raumkonzept anpassen.



DESIGN, DAS PLATZ SCHAFFT

Durchdachte Wohnwände bieten großzügigen Stauraum, ohne an Leichtigkeit zu verlieren. Clevere Fächer, geschlossene Elemente und flexible Module schaffen Ordnung und halten Ihren Wohnraum zugleich modern und aufgeräumt.



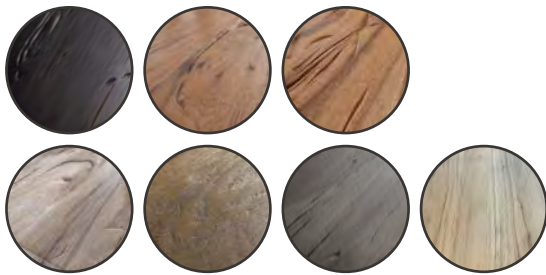
TISCHPLATTEN

Wählen Sie aus verschiedenen Tischplatten Ihre Traumvariante in Farbe, Form und Länge und kombinieren Sie diese mit einem der vielen verschiedenen Tischbeine und -gestelle zu Ihrem individuellen Esszimmer-Look.



Rustik Eiche
Plattenstärke 3, 4 & 6 cm
erhältlich in 7 Farben

Wild Eiche
Plattenstärke 4 cm
erhältlich in 5 Farben



ESSGRUPPE

Esstisch, Rustik
Oak finish 6 cm,
Beine transparent
Glas, Stühle, Stoff
Gold, Gestell Metall
schwarz
1080561-52,
1180561-41

Armlehnstuhl

je **199.-**



KANTENPROFILE

ZAHLREICHE VARIANTEN VERFÜGBAR



Schweizer Kante



Baumkante



Gerade Kante



Extreme Kante

Esstisch
ca. 240x79x100 cm

1499.-

IHR TISCH. IHR DESIGN.
IN WENIGEN SCHRITTEN
ZU IHREM WUNSCHTISCH



GESTELLE

ZAHLEICHE VARIANTEN VERFÜGBAR



RIVERSIDE
Metall



KANSAS
Metall



HOUSTON
Metall



BEAM
Metall & Rustik Eiche



DENVER WOOD
Wildeiche



DENVER
Metall

STILVOLL SITZEN KOMFORT IN JEDER FORM



Stuhl, je, 379.-
Esstisch, ca. 180x77x100 cm, 1899.-
Sitzbank, ca. 160 cm breit, 899.-
Armlehnstuhl, je 499.-

MAXIMALE AUSWAHL – ALLE SITZSCHALEN UND GESTELLE SIND MITEINANDER KOMBINIERBAR



FÜR HÖCHSTEN SITZKOMFORT

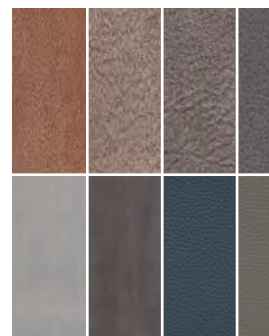
- Sessel mit Nosagfederung oder Taschen-Federkern-Polsterung

optional erhältlich:

- 360 Grad drehbar
+ automatische Rückstellfunktion
- 3D-MOTION-Funktion: Der Sitz ist dreidimensional in alle Richtungen beweglich



28 BEZUGVARIANTEN



MONDO
NATUR



5-JAHRES-
GARANTIE



ECHTES
LEDER

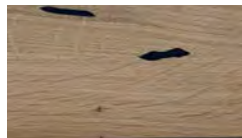


ESSGRUPPE

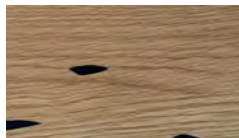
Esstisch, Platte Eiche hell,
Gestell schwarz gepulvert,
Stühle und Bank, Leder/Cord
grau, Gestell schwarz gepulvert
1080699-04, 1080878-14/16/18

**GROSSE AUSWAHL
HOCHWERTIGER
MASSIVHOLZTISCHE**

- Eiche massiv
- 6 Tischmaße
- 4 Tischplattenoberflächen
- 2 Kantenausführungen
- 12 Tischgestelle
- Gestelle Edelstahl oder schwarz



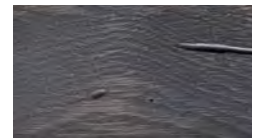
Farbton: Eiche hell



Farbton: Eiche natur



Farbton: Eiche antik



Farbton: Mooreiche



PASSENDE BARHÖCKER



STILVOLL GEMÜTLICH

ESSGRUPPEN IN MODERNER ELEGANZ.



Stuhl

je 299.-

Sideboard inkl. Beleuchtungen und Trafo 3032.- | Vitrine inkl. Beleuchtungen und Trafo 2660.- | Esstisch mit Klappeneinlage, dann ca. 290x75x100 cm 2296.-



5-JAHRES-GARANTIE

ESSZIMMER

Wildeiche teilmassiv hell soft gebürstet geölt, Esstisch, Wildeiche Echtholzurnier, Stühle, Stoff carbonbraun Melange, Gestell Metall anthrazit matt 1079881**, 1079873**, 1079874**

Sideboard, ca. 240x109x43 cm, 2499.- | **LED-Beleuchtung**, für Fach /

Wandboard, 1er Set, 49.- | **Ambientebeleuchtung**, für Standtypen,

Höhe 3 Raster, Breite 240 cm, 199.- | **Trafo**, je 69.- | **Vitrine**, ca. 120x211x43 cm,

1999.- | **Ambientebeleuchtung**, Höhe 6 Raster, Breite 120 cm, 229.-

Esstisch, ca. 190x75x100 cm, 1298.- | **Klappeneinlage**, ca. 100x100 cm, 998.-



ESSGRUPPE

Esstisch, Wildeiche hell lackiert massiv, mit Harzeinlage, Gestell Metall anthrazit matt, Stühle, Stoff kupfer, Stativgestell anthrazit matt 1078865-03, 1079875-05

Stuhl

je 329.-

Esstisch

ca. 250x75x110 cm

3799.-



5-JAHRES-GARANTIE

VENJAKOB

Vorsprung durch Design und Qualität

ESSGRUPPE

Esstisch, Dekor HC Halifax Eiche tabak, Gestell Metall anthrazit matt, Stühle, Stoff moosgrün, Gestell Metall anthrazit matt
1083089-05, 1083113-04/05

Esstisch

ca. 100x76x100 cm
(ohne Auszug)

499.-



Stuhl

je 329.-

Armlehnstuhl

je 469.-



Hergestellt in DEUTSCHLAND

FÜR KLEINE RÄUME

Das Multitalent mit Mittelauszug vergrößert sich von 100 auf 145 cm. Die Klappeinlagen entfalten sich synchron und ermöglichen mit wenigen Handgriffen Platz für bis zu 6 Personen.

ESSZIMMER

Lack kristallweiß/Aluleiste kristallweiß matt/Wildeiche hell soft gebürstet geölt, Esstisch, Platte Wildeiche massiv hell soft gebürstet geölt, Baumkanten-Optik ca. 25 mm, Stühle, Stoff gelb, Gestell Metall anthrazit, 1080474-05, 1080472**, 1080473-04

FEINE AKZENTE

DIE HOCHWERTIGE LACKOPTIK DER SCHRÄNKE UND FARBLICH ABGESTIMMTEN STÜHLE VERLEIHEN DIESEM ESSZIMMER KLASSE – UND IHNEN BESTEN SITZKOMFORT.



Armlehnstuhl

je 399.-

Vitrine inkl. Beleuchtung und Trafo 1589.- | Vitrine hoch inkl. Beleuchtung und Trafo 1752.- | Sideboard inkl. Beleuchtung und Trafo 1803.-

LED-Beleuchtung, 1er-Set, je 58.- | **Trafo**, LED 6fach-Verteilung, je 77.- | **Beleuchtung**, für Sideboard, 211.- | **Vitrine**, ca. 62x174x43 cm, 1111.- | **Ambientebeleuchtung**, für Vitrine, 227.- | **Vitrine**, ca. 62x207x43 cm, 1199.- | **Ambientebeleuchtung**, für Vitrine hoch, 244.- | **Sideboard**, ca. 182x105x43 cm, 1399.- | **Esstisch**, ca. 220x75x100 cm, 2199.-



5-JAHRES-GARANTIE

66
Jahre

MÖBEL MARTIN KÜCHENKOMPETENZ

STILVOLLE KÜCHEN –
MASSGESCHNEIDERT –
MIT BESTPREISGARANTIE!



MODERNE KÜCHEN



MASSIVHOLZKÜCHEN



LANDHAUSKÜCHEN

TRAUMKÜCHEN
IN JEDER STILRICHTUNG

RIESIGE
MARKENVIELFALT

AEG

berbel

BLANCO

BORA

BOSCH
Technik fürs Leben

DECKER
möbel · massiv · individuell

FRANKE

nobilis

Häcker
kitchen.germanMade.

LIEBHERR

Miele

MONDO

Naber

NEFF
cook. create. inspire.

next125

nolte
KÜCHEN

nolte neo

Quooker

SAMSUNG

SCHOCK

schüller.
küchen fürs leben

SIEMENS

vito

Villeroy & Boch
1748

Mehr als **10.000**
gelieferte Küchen pro Jahr

Mehr als **800**
Ausstellungsküchen
auf über 17.000 m²
Ausstellungsfläche



OPTIK & HAPTIK LIVE ERLEBEN

Materialien (z.B. edler Naturstein)
Oberflächen | Griffe
E-Geräte-Center | Smart Home | Technik erleben

BESTE BERATUNG & TOP-SERVICE



BERATUNG
NACH TERMIN



3-D
PLANUNG



LASER-AUFMASS
ZU HAUSE



ENDANSCHLÜSSE
KÜCHEN



FINANZIERUNG



LIEFERUNG



MONTAGE



GARANTIE



INDIVIDUELLE PLANUNG?

WIR BERATEN SIE:
Jetzt Termin vereinbaren!



AUF WUNSCH
AUCH ONLINE.



SCHLICHTE BEGEISTERUNG

STILVOLLE LINIENFÜHRUNG FÜR MODERNE WOHNKONZEPTE

nalte**neo.**

AUSGEWÄHLTER

PREMIUM HÄNDLER





ELEGANTE LEICHTIGKEIT

Helle Fronten bleiben beliebt, weil sie Räumen eine leichte, elegante Ausstrahlung verleihen und sich mühelos in verschiedenste Wohn- und Architekturkonzepte integrieren. Sie wirken zurückhaltend und bieten eine ideale Basis für vielfältige Material- und Designakzente. Mit den exklusiven Produkten von nolteneo steht Ihnen ein breites Spektrum an präzisen Planungs- und Detailoptionen zur Verfügung, um Ihre Traumküche individuell zu gestalten.

MATRIXART ONE

Das Griffmuldenprofil der MatrixArt ONE bildet einen sanften Kontrast zur softmatten weißen Front und der Arbeitsplatte in heller Steinoptik. Die integrierte Beleuchtung wird zum stimmungsvollen Blickfang und verleiht dem klaren Küchendesign – nicht nur am Abend – eine warme, einladende Atmosphäre.





ÄSTHETISCHE FUNKTIONALITÄT

Der runde Ansatz Tisch mit seinen schlanken Metallbeinen und der stabilen Natursteinplatte ist einer der Taktgeber in diesem abwechslungsreichen Spiel mit Formen, Linien, Materialien und Licht.



LICHTSPIELE IM EXKLUSIVEN STATEMENT-DESIGN

next125



Diese extravagante Kochinsel hebt Ihre Küche auf ein neues Niveau. Spiegelglas in warmem Bronzeton verleiht dem Raum beeindruckende Tiefe, während die Hochschrankzeile in onyxwarzem Eichenfurnier sich stilvoll zurücknimmt. Ergänzt wird das Ensemble durch ein präzise abgestimmtes Lichtkonzept: Ob Sockel, Griffmulden oder Innenauszüge – jede Zone lässt sich individuell beleuchten und eindrucksvoll inszenieren.

||||| BORA



Kochen wie an der frischen Luft.

Leise und effektiv Kochgerüche filtern, intuitiv bedienen und einfach reinigen.

bora.com

MASSIVHOLZKÜCHEN

FÜR ALLE, DIE WERT AUF
LANGLEBIGE QUALITÄT UND
NATÜRLICHE SCHÖNHEIT LEGEN



←
Schubladen
perfekt versteckt



PRÄZISION IN JEDEM DETAIL

Die fünfteilige Rahmenfront mit feiner, senkrechter Holzlinse und halbrasterhohen Querriegeln prägt den charakteristischen Look dieser Küche. In Kombination mit hochwertigen Metallrahmen-Glasfronten entsteht eine Optik, die zeitlos modern wirkt – wohnlich interpretiert und mit typischen Elementen des Industrial-Stils.





Seit 1915

DECKER

möbel • massiv • individuell



CHARAKTERVOLL

UND GLEICHZEITIG WOHLNICH-MODERN IM DESIGN.
KOMPROMISSLOS IN QUALITÄT UND PRAKTIKABILITÄT.
KLIMANEUTRAL GEFERTIGT IN DEUTSCHLAND
NACH HANDWERKLICHEN STANDARDS.



Seit 1915

KONSEQUENT
NACHHALTIG

GUT FÜR KLIMA UND RAUMKLIMA.

Decker Massivholzmöbel überzeugen nicht nur durch klimaneutrale Produktion, sondern fördern auch wesentlich ein gesundes Raumklima. Das Holz hat hierbei eine regulierende Wirkung. Es nimmt überschüssige Raumfeuchtigkeit auf und gibt diese bei trockener Umgebungsluft wieder ab.

KLIMANEUTRAL IN DEUTSCHLAND HERGESTELLT.

Decker Massivholzmöbel werden vollständig klimaneutral hergestellt. Die ausgewählten Massivhölzer stammen aus nachhaltigen und bestandsgepflegten Forsten. Sämtliche Produktionsschritte erfolgen ausschließlich in Deutschland und immer nach höchsten Qualitätsstandards.



WILLKOMMEN IN IHRER WOHNFÜHL-OASE



▲ BADSERIE

Charleston Eiche
1026122**

Waschtischunterschrank, ca. 100x48x47 cm, 549.-

Spiegelschrank, ca. 100x64x15 cm, inkl. LED-Beleuchtung, 599.-

Waschtisch, optiwhite, ca. 101x50 cm, 349.-

Handtuchhalter, chrom glänzend, 44.99

Regal, 30x160x15 cm, 189.-

Waschtischunterschrank

inkl. Waschtisch und Handtuchhalter 942.99

DETAIL-HARMONIE

WARME MATERIALIEN UND KLARE
FORMEN MACHEN DAS BAD ZU EINEM
ORT DER ENTSPANNUNG - MODERN
GESTALTET UND NATÜRLICH WOHLNICH.

**SCHÖNER
WOHNEN**
KOLLEKTION

BADSERIE

Cuneo Eiche natural
1125842**



▲ **Waschtischunterschrank**, ca. 140x28x47 cm, 699.-
Doppelwaschtisch, Keramik weiß, ca. 142x18x50 cm, 799.-
Spiegel, ca. 50x90x4 cm, inkl. LED-Beleuchtung
und Spiegelheizung, je 279.-

Waschtischunterschrank inkl. Doppelwaschtisch 1498.-

▼ **Waschtisch-Set**, ca. 152x41x50 cm, inkl. Waschtisch weiß, 1499.-
Hochschrank, ca. 30x163x30 cm, 349.-
Spiegel, ca. 150x64x4 cm, inkl. LED-Beleuchtung, 999.-

BADSERIE

Cosmos grey matt
1125851**

**SCHÖNER
WOHNEN**
KOLLEKTION



Alle Badserien dieser Seite:



◀ **BADSERIE**

polarweiß Hochglanz,
Halifax Eiche
1026120**

Waschtischunterschrank

ca. 90x48x47 cm, 549.-
Spiegel, ca. 90x64x3 cm,
inkl. LED-Beleuchtung, 599.-
Regal, ca. 20x15x48 cm, 99.-
Unterschrank,
ca. 60x24x47 cm, 299.-
Regal, ca. 60x16x15 cm, 149.-
Midischrank,
ca. 30x128x30 cm, 399.-
Aufsatzwaschtisch, Keramik
weiß, ca. 62x8x46 cm, 399.-
Regal, ca. 20x48x47 cm, 119.-
Ablageplatte,
ca. 111x3x50 cm, 149.-

Waschtischunterschrank
inkl. Waschtisch 948.-

DELUXE EDITION

DAS INDIVIDUELL GESTALTBARE BETTEN-SYSTEM, DAS HÖCHSTE ANSPRÜCHE ERFÜLLT.

Wählen Sie Ihr Traumbett als elegantes Boxspringbett oder komfortables Polsterbett und konfigurieren Sie es ganz nach Ihren Ideen. Ob clevere Stauraumlösungen, unterschiedliche Höhen, edle Kopfteile oder stilvolle Designfüße – Sie haben die Wahl!



▲ BOXSPRINGBETT

Stoff rosa, Liegefläche ca. 140/160/180x200 cm, Boxspring mit Taschenfederkern, inkl. Partnermatratze HS500, ohne Auflagen, Plaid, Kissen und Deko
1082706-46/64/68

3499.-



Polsterbett

Liegefläche ca. 140x200 cm (entspricht nicht der Abbildung)
2899.-

BOXSPRINGBETT

Stoff gelb, Liegefläche ca. 160/180x200 cm, Boxspringunterfederung, inkl. Taschenfederkern-Matratzen ohne Auflagen, Plaid, Kissen und Deko
1082706-32/50

2999.-

DAS BIETET MONDO DELUXE EDITION:

- hoher Polsterkomfort
- 6 Kopfteilvarianten
- 8 Gestellvarianten



Wahlweise Boxspring- und Polsterbett



Detailplanung per Configurator



Vielfältige Stoffauswahl



Innovative Funktionen



Optimale Ergonomie für jeden Schlaftyp. Die perfekte Abstimmung von Federholzrahmen und Matratze bestimmt die ergonomische Qualität des Schlafes.



Große Auswahl an Designfüßen (einige Beispiele)



Umfangreiches Zubehörprogramm (einige Beispiele)



Boxspringbett

- Unterfederung fix, Höhe 16 cm und 25 cm*
- Unterfederung motorisch, Höhe 16 cm und 25 cm*
- Unterfederung mit Stauraum, Höhe 25 cm*

Polsterbett

- Polsterbett 3-seitig, Höhe 25 cm und 35 cm*
- Polsterbett mit Stauraum und Motor, Höhe 35 cm*
- Polsterbett mit Stauraum, Höhe 35 cm*

Matratzen und Topper

- 5 Taschenfederkernmatratzen
- 3 Kaltschaummatratzen
- 5 Topper

Federholzrahmen

- je nach Modell mit 28 oder 42 Leisten
- XXL-Rahmen (bis 200 kg belastbar)
- Varianten je nach Modell: starr, mit KF-Verstellung oder motorisch

*auf Wunsch bombiert
Alle Maße sind ca. Maße.
Modelltechnische Änderungen vorbehalten.

Polsterbett

Liegefläche ca. 140x200 cm (entspricht nicht der Abbildung) 2899.-

POLSTERBETT

Stoff creme, Liegefläche ca. 160/180x200 cm, inkl. Taschenfederkern-Matratzen, Lattenrost und Stauraum, ohne Auflagen, Plaid, Kissen und Deko 1082706-13/48

2999.-

MANUFATURQUALITÄT
BIS INS DETAIL



Ein System mit zwei Bettformen – Sie entscheiden!

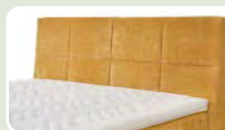


Boxspringbett

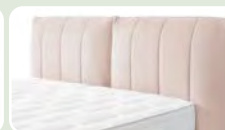
Polsterbett

Sechs Kopfteilvarianten

(preisgleich in verschiedenen Höhen lieferbar)



KT1
Höhe 95/105/115/125 cm



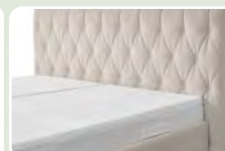
KT2
Höhe 105/115/125 cm



KT3
Höhe 105/115/125 cm



KT4 mit o. ohne Funktion
Höhe 105/115/125 cm



KT5
Höhe 105/115/125 cm



KT6
Höhe 125 cm

NATÜRLICH MIT STIL



9-JAHRES-
GARANTIE



▲ SCHLAFZIMMER

Balkeneiche furniert/Lack Green, ohne Lattenrost, Matratzen, Auflagen und Deko
1127190**

Bettgestell, Liegefläche ca. 180x200 cm, ab 1499.-
Nachtkonsole, ca. 60x23x46 cm, je 349.-
Drehtürenschränk, ca. 250x230x60 cm, ab 1999.-
Zubehörpaket, für Schlafzimmer, ab 1749.-

Schlafzimmer komplett wie abgebildet, ohne Lattenrost, Matratzen, Auflagen und Deko, ab 5945.-



SCHLAFZIMMER

Balkeneiche furniert/Lack weiß, ohne Lattenrost, Matratzen, Auflagen und Deko
1100307**



9-JAHRES-
GARANTIE

Bettgestell, Liegefläche ca. 180x200 cm, ab 1399.-
Kommode, ca. 120x83x43 cm, 1399.-
Nachtkonsole, ca. 60x25x42 cm, je 299.-
Zubehörpaket, für Schlafzimmer, ab 1699.-
Drehtürenschränk, ca. 300x230x60 cm, ab 1999.-

Schlafzimmer komplett wie abgebildet, ohne Lattenrost, Matratzen, Auflagen und Deko, ab 7094.-



LATTENROST

28 Leisten innenliegend, starr, ca. 80/90/100x200 cm
1001214**

89.95



MONDO®

MATRATZE

Mondo Ligula 22,
Taschenfederkern,
ca. 80/90/100x200 cm,
Härtegrad H2,
H3 oder H4,
gegen Mehrpreis:
weitere Größen
1128464-00-02
479.-

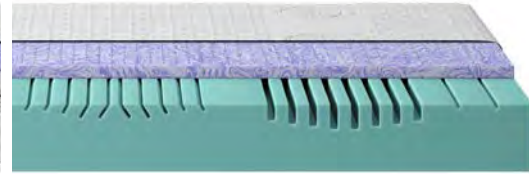
Ligula Gel-active 20 TTFK

- ca. 3 cm Gel-active® Auflage mit patentierter Rhombo-therm® Stanzung
- ca. 2 cm Komfortschaum Zwischenlage
- ca. 12 cm 1000er Tonnentaschenfedern
- ca. 2 cm Komfortschaumbasis
- Matratzenhöhe: ca. 20 cm



Ligula Gel-active 20 KS

- ca. 3 cm Gel-active® Auflage mit patentierter Rhombo-therm® Stanzung
- ca. 16 cm HyPUR® Basiskern mit 7-Zonen Kontur (einseitig)
- Matratzenhöhe: ca. 20 cm



MATRATZE

Mondo Ligula 20,
Kaltschaum,
ca. 80/90/100x200 cm,
Härtegrad H2, H3 oder H4,
gegen Mehrpreis:
weitere Größen
1128465-06-08
479.-

MONDO®

MATRATZE

Mondo Ligula 22,
Taschenfederkern,
ca. 80/90/100x200 cm,
Härtegrad H2,
H3 oder H4,
gegen Mehrpreis:
weitere Größen
1128464-03-05
549.-

Ligula Gel-active 22 TTFK

- ca. 3 cm Gel-active® Auflage mit patentierter Rhombo-therm® Stanzung
- ca. 2 cm Gel-active® Zwischenlage
- ca. 13 cm 1000er Tonnentaschenfedern
- ca. 3 cm Komfortschaumbasis
- Matratzenhöhe: ca. 22 cm



Ligula Gel-active 22 KS

- ca. 3 cm Gel-active® Auflage mit patentierter Rhombo-therm® Stanzung
- ca. 2 cm Gel-active® Zwischenlage
- ca. 16 cm HyPUR® Basiskern mit 7-Zonen Kontur und ausgeprägter Schulterzone
- Matratzenhöhe: ca. 22 cm



MATRATZE

Mondo Ligula 22,
Kaltschaum,
ca. 80/90/100x200 cm,
Härtegrad H2, H3 oder H4,
gegen Mehrpreis:
weitere Größen
1128465-00-02
549.-

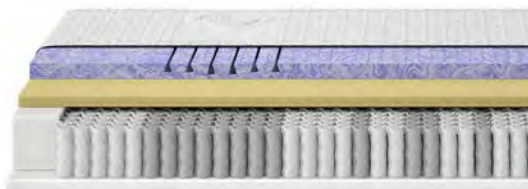
MONDO®

MATRATZE

Mondo Ligula 24,
Tonnentaschenfederkern,
ca. 80/90/100x200 cm,
Härtegrad H2,
H3 oder H4,
gegen Mehrpreis:
weitere Größen
1128464-06-08
599.-

Ligula Gel-active 24 TTFK

- ca. 4 cm Gel-active® Auflage mit patentierter Rhombo-therm® Stanzung + Schultereinschnitte
- ca. 3 cm Gel-active® Zwischenlage
- ca. 13 cm 1000er Tonnentaschenfedern
- ca. 3 cm Komfortschaumbasis
- Matratzenhöhe: ca. 24 cm



Ligula Gel-active 24 KS

- ca. 4 cm Gel-active® Auflage mit patentierter Rhombo-therm® Stanzung
- ca. 3 cm Gel-active® Zwischenlage
- ca. 16 cm HyPUR® Basiskern mit 7-Zonen Kontur und ausgeprägter Schulterzone
- Matratzenhöhe: ca. 24 cm



MATRATZE

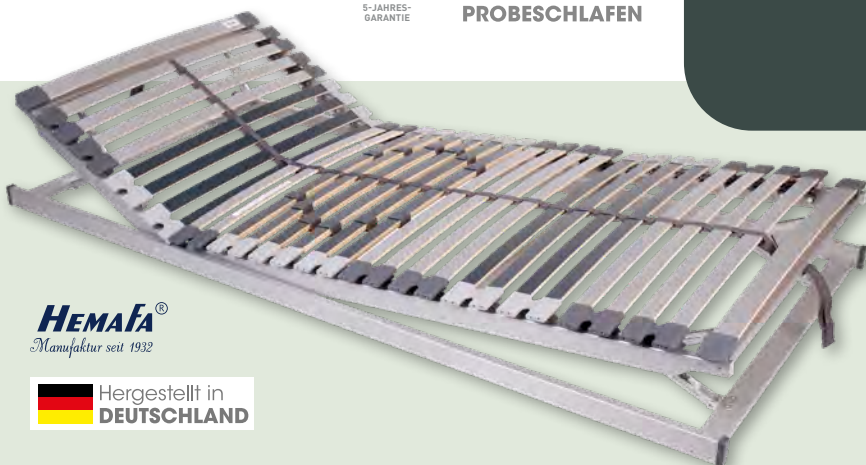
Mondo Ligula 224,
Kaltschaum,
ca. 80/90/100x200 cm,
Härtegrad H2,
H3 oder H4,
gegen Mehrpreis:
weitere Größen
1128465-03-05
599.-



**100 NÄCHTE
PROBESCHLAFEN**

KOMFORT NACH MASS

MATRATZEN UND LATTENROSTE, DIE SICH OPTIMAL AN IHREN KÖRPER ANPASSEN UND PERFEKTE UNTERSTÜTZUNG FÜR ENTSPANNTEN SCHLAF BIETEN.



LATTENROST

28 Leisten holmüberdeckend, Kopf- und Fußteil manuell verstellbar, preisgleich in den Standardgrößen ca. 90/100x200 cm, gegen Mehrpreis: weitere Größen und Verstellungsmöglichkeiten
1082397-02/08

199.-

HEMAFA®
Manufaktur seit 1932

 Hergestellt in
DEUTSCHLAND

RICHTIG CLEVER

VIELSEITIG & VARIABEL ERWEITERN MIT UNSEREN SCHRANKSYSTEMEN

DREHTÜRENSCHRANK

Lack taupe,
ca. 300x230x60 cm
1029327-96

ab **2999.-**



LED-Beleuchtung, 3er-Set, 499.- | **Kranzleiste**, 299.-
Drehtürenschränk inkl. Kranzleiste und
Beleuchtung ab 3797.-



SCHWEBETÜREN- SCHRÄNKE -

passgenau in Breite:
150 - 330 cm erhältlich ...

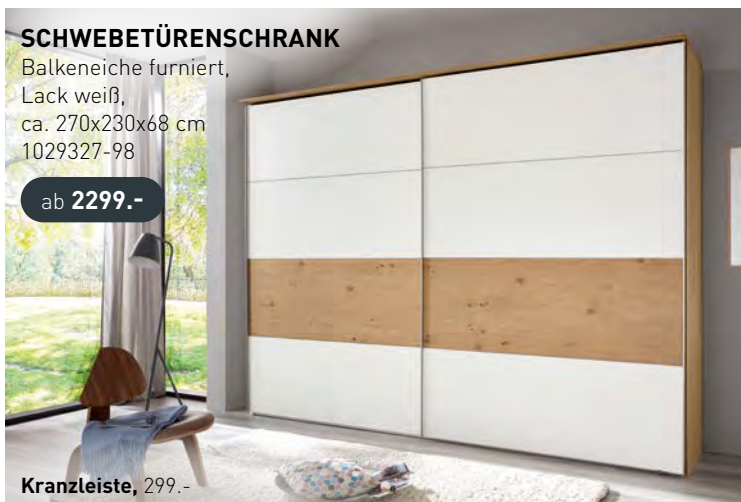
Beispiel:
Bauchbinde
mit 4-fach Lisene



SCHWEBETÜRENSCHRANK

Balkeneiche furniert,
Lack weiß,
ca. 270x230x68 cm
1029327-98

ab **2299.-**



Kranzleiste, 299.-

Schwebetürenschränk inkl. Kranzleiste ab 2598.-

SCHWEBETÜRENSCHRANK

Lack weiß, ca. 302x231x68 cm
1028248-94

ab **2199.-**



LED-Beleuchtung, 579.- | **Kranzleiste**, 329.-

Schwebetürenschränk inkl. Kranzleiste und Beleuchtung ab 3107.-

MONDO® AMADO

KORPUS-/ FRONT- / BAUCHBINDE-AUSFÜHRUNGEN:



K / F / B – Lack Weiß



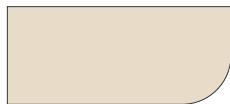
K / F / B – Lack Taupe



K / F / B – Lack Satingrau



K / F / B – Lack Basalt



F – Lack Sand



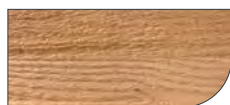
K / F – Kernbuche furniert



K / F – Balkeneiche furniert



K / F – Wildeiche furniert



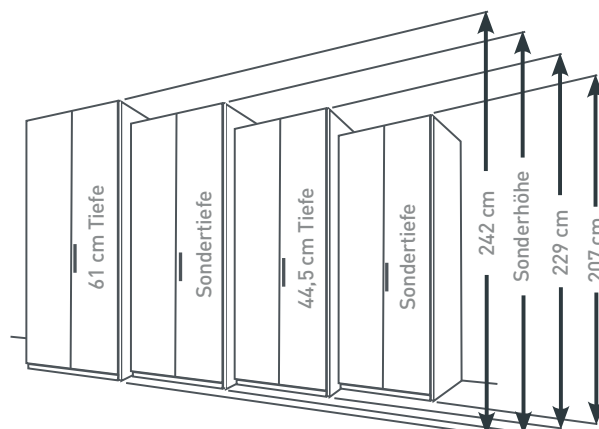
B – Kernbuche Riffholz massiv



B – Balkeneiche Riffholz massiv



B – Wildeiche Riffholz massiv



DREHTÜRENSCHRÄNKE

sind ab 20 cm zentimetergenau planbar ...





BOXSPRINGBETT

Kunstleder anthrazit,
Liegefläche ca. 160/180x200 cm,
inkl. Boxspring-Unterbau und
7-Zonen-Taschenfederkern-
Matratzen, ohne Auflagen,
Plaid, Kissen und Deko
1004457-13/14
2399.-

DER QLX-EFFEKT

Schwereloser Schlaf. Unbeschwerter Tag.

QLX – DAS GENIALE BOXSPRING-SYSTEM MIT VIER KOMFORTEBENEN:

- 1 Bequeme Eintauchebene
- 2 Beruhigende Dämpfungsebene
- 3 Entlastende Druckverteilene
- 4 Stabile Stützebene

QLX: Liegehöhe ab ca. 650 mm

RUF | BETTEN



BOXSPRINGBETT

Stoff beige,
Liegefläche ca. 160/180x200 cm,
inkl. Box 2-teilig starr, 7-Zonen-
Tonnetaschenfederkern-
Matratzen Härtegrad H2 und H3,
je ca. 80/90x200 cm,
ohne Auflagen und Deko
1002225-45/47
2499.-



IHR TRAUMPLATZ

BOXSPRINGKOMFORT FÜR EIN RUNDUM
WOHLIGES SCHLAFGEFÜHL.

BOXSPRINGBETT

Stoff grau/braun,
Liegefläche ca. 160/180x200 cm,
inkl. Box 2-teilig starr,
7-Zonen-Dual-Tonnetaschen-
federkern-Matratzen Härtegrad
H3 und H4, je ca. 80/90x200 cm,
ohne Auflagen und Deko
1002225-42/49
4999.-

Hergestellt in
DEUTSCHLAND



20240123_KAT_GV_32

MÖBEL MARTIN

66806 **ENSDORF** **INSTORE**
Provinzialstraße 300 | Im Center-Park

67657 **KAISERSLAUTERN** **INSTORE**
Europaallee 21 | Im PRE-Park

54329 **KONZ BEI TRIER** **INSTORE**
Am Moselufer 7 | An der B51

55129 **MAINZ-HECHTSHEIM** **INSTORE**
Barcelona-Allee 12 | A60 Abfahrt Hechtsheim West

55590 **MEISENHEIM**
Raumbacher Straße 23

66539 **NEUNKIRCHEN WELLESWEILER**
Rombachstraße 83

66121 **SAARBRÜCKEN** **INSTORE**
An der Römerbrücke 8

66482 **ZWEIBRÜCKEN** **INSTORE**
Wilkstraße 3 | Neben Globus Baumarkt

Unsere aktuellen Sonderöffnungszeiten finden Sie
unter [moebel-martin.de/sonderoeffnungen](https://www.moebel-martin.de/sonderoeffnungen)

Alle Maße sind ca.-Angaben. Farb- und Modellabweichungen,
Irrtümer und Liefermöglichkeiten sind vorbehalten.
Alle Artikel ohne Dekoration.

Niederlassung der MÖBEL MARTIN B.V. & Co. KG
Kurt-Schumacher-Straße 24 | 66130 Saarbrücken
Tel.: +49 (0) 681 81010



[moebel-martin.de](https://www.moebel-martin.de)